

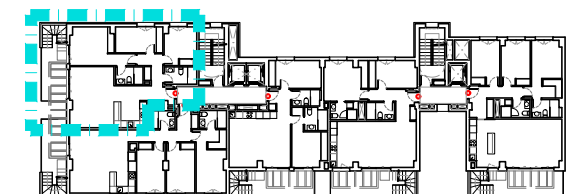
Cuadro de superficies

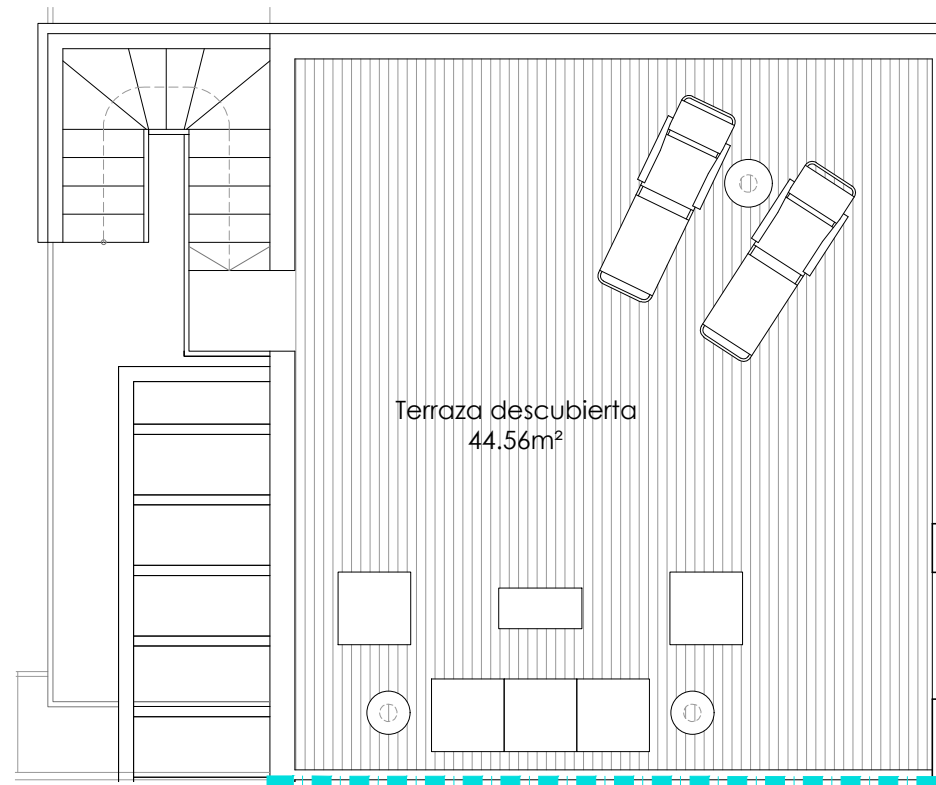
NUMERO DE DORMITORIOS: 3

| PORTAL | PLANTA PISO | SUPERFICIE m2 | |
|--------|---------------------------|--------------------------------|--------|
| 1 | PLANTA SÉPTIMA VIVIENDA C | SUP. ÚTIL TOTAL | 77,50 |
| | | SUP. CONSTRUIDA PROPIA | 89,74 |
| | | REP. ZONAS COMUNES | 15,13 |
| | | SUP. TERRAZAS CUBIERTAS | 1,40 |
| | | SUP. CONSTRUIDA TOTAL | 106,27 |
| | | TERRAZAS DESCUBIERTAS/JARDINES | 55,23 |

*Este documento (tanto su parte gráfica como los datos referidos a superficie) tiene carácter meramente orientativo, sin perjuicio de la información mas exacta contenida en la documentación técnica del edificio.

Localización en plano

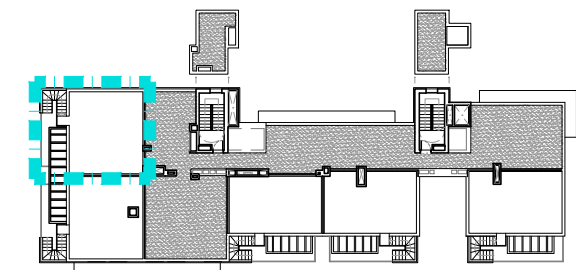




Cuadro de superficies

*Este documento (tanto su parte gráfica como los datos referidos a superficie) tiene carácter meramente orientativo, sin perjuicio de la información mas exacta contenida en la documentación técnica del edificio.

Localización en plano



Escala 1/75
0 1 2 5

