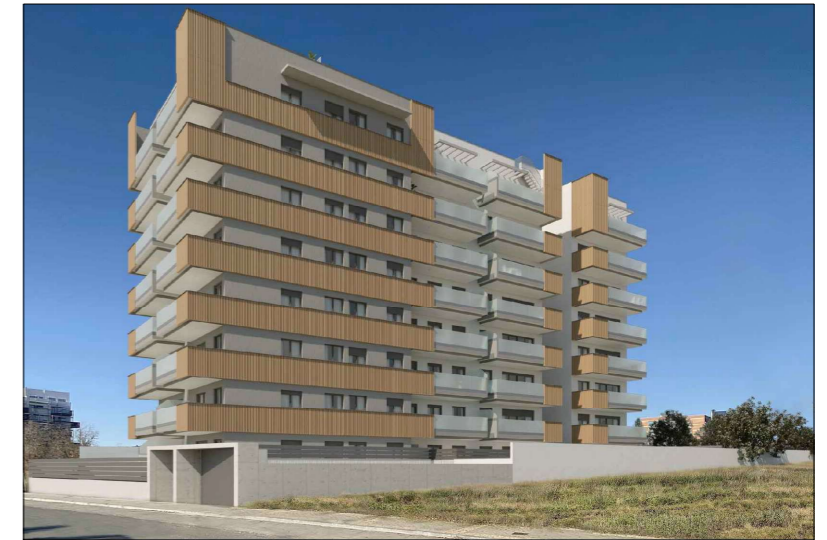


Escala 1/75
0 1 2 5 10



Cuadro de superficies

NUMERO DE DORMITORIOS: 4

PORTAL	PLANTA VIVIENDA	SUPERFICIE m2	
1	PL. PRIMERA VIVIENDA A	SUP. ÚTIL TOTAL	85,37
		SUP. CONSTRUIDA PROPIA	99,70
		REP. ZONAS COMUNES	16,81
		SUP. TERRAZAS CUBIERTAS	8,23
		SUP. CONSTRUIDA TOTAL	124,73

*Este documento (tanto su parte gráfica como los datos referidos a superficie) tiene carácter meramente orientativo, sin perjuicio de la información mas exacta contenida en la documentación técnica del edificio.

Localización en plano

